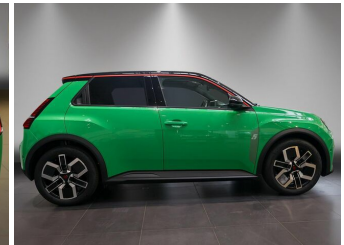
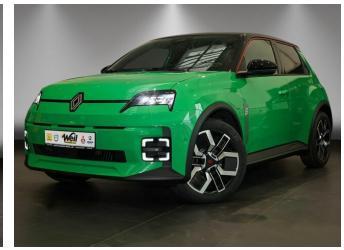


Vorfühwagen



Fahrzeugnummer: ww\_19859

**Preis: 32.000 €** MwSt. ausweisbar

## Fahrzeugdaten

|                |   |
|----------------|---|
| Aufbauart      | Kleinwagen                                      |
| Erstzulassung  | 02/2025   |
| Fahrzeugart    | Vorfühwagen                                     |
| Farbe          | Grün (Pop Green!, Black Pearl-Schwarz Metallic) |
| Getriebe       | Automatik                                       |
| Kilometerstand | 5.678 km  |
| Kraftstoffart  | Elektro   |
| Leistung       | 110 kW (150 PS)                                 |

## Verbrauch und Umwelt

|   |                |
|---|----------------|
| Energieverbrauch (kombiniert)                       | 15,2 kWh/100km |
| Elektrische Reichweite                              | 405 km         |
| CO <sub>2</sub> -Emissionen (kombiniert)            | 0 g/km         |
| CO <sub>2</sub> -Emissionen (gewichtet, kombiniert) | 0 g/km         |
| CO <sub>2</sub> -Klasse                             | A              |
| CO <sub>2</sub> -Klasse (gewichtet, kombiniert)     | A              |

Autohaus Weil GmbH

Max-Planck-Straße 7 · 61381 Friedrichsdorf

Tel.: 06172 - 59 120 · Fax: 06172 - 59 12 12 · [verkauf@autohaus-weil.de](mailto:verkauf@autohaus-weil.de)

Für die inhaltliche Richtigkeit der Darstellung wird keine Haftung übernommen. Es handelt sich nicht um ein konkretes annahmefähiges Angebot. Zwischenverkauf der Produkte vorbehalten. Verbindliche Informationen nur bei Ihrem Partner Autohaus Weil GmbH.

**Ausstattung**

- Abstandswarner
- Android Auto
- Antiblockiersystem (ABS)
- Apple CarPlay
- ASR
- Berganfahrhilfe
- Bluetooth Freisprecheinrichtung
- DAB+
- Einparkhilfe
- Einparkhilfe Sensoren hinten
- Elektr. Seitenspiegel
- Fernlichtassistent
- Garantie
- Isofix
- Keyless Go
- Klimaautomatik
- LED-Scheinwerfer
- Lichtautomatik
- Mittelarmlehne
- Multifunktionslenkrad
- Navigation
- Radio
- Reifendruckkontrolle
- Servolenkung
- Sitzheizung
- Sprachsteuerung
- Spurhalteassistent
- Tagfahrlicht
- Touchscreen
- Tuner / Radio
- USB-Anschluss
- Leichtmetallfelgen
- Android Auto
- Antiblockiersystem (ABS)
- Apple CarPlay
- Außenspiegel elektrisch
- Bluetooth
- Bordcomputer
- Digitalradio / DAB
- Einparkhilfe Kamera
- Elektr. Fensterheber
- Elektron. Stabilitätsprogramm (ESP)
- Freisprecheinrichtung
- Innenspiegel autom. abblendend
- Isofix Kindersitzhalterung
- Klimaautomatik
- Lederlenkrad
- LED-Tagfahrlicht
- Metallic
- Müdigkeitswarnsystem
- Mwst. ausweisbar
- Navigation
- Regensensor
- Rückfahrkamera
- Sitzheizung
- Spracherkennungssystem
- Spurhalteassistent
- Tagfahrlicht
- Tempomat
- Touchscreen
- USB
- Wegfahrsperre

**Autohaus Weil GmbH**

Max-Planck-Straße 7 · 61381 Friedrichsdorf

Tel.: 06172 - 59 120 · Fax: 06172 - 59 12 12 · [verkauf@autohaus-weil.de](mailto:verkauf@autohaus-weil.de)

Für die inhaltliche Richtigkeit der Darstellung wird keine Haftung übernommen. Es handelt sich nicht um ein konkretes annahmefähiges Angebot.  
Zwischenverkauf der Produkte vorbehalten. Verbindliche Informationen nur bei Ihrem Partner  
Autohaus Weil GmbH.

## Beschreibung

### Sicherheit:

- 3. Bremsleuchte
- ABS
- Antriebsschlupfregelung (ASR)
- Außentemperaturanzeige
- elektr. Stabilitätsprogramm (ESP)
- Fernlichtassistent
- Geschwindigkeitsbegrenzungsanlage
- ISOFIX
- Kopfstützen im Fond
- LED-Tagfahrlicht
- Lichtautomatik
- Müdigkeitswarnsystem
- Notbremsassistent
- Notrufsystem
- Pannenset
- Regensensor
- Reifendruckkontrolle
- Rückfahrkamera
- Servolenkung
- Sommerreifen
- Spiegel automatisch abblendbar
- Spurhalteassistent
- Tagfahrlicht
- Traktionskontrolle
- Wegfahrsperrung

### Sicherheit Airbags:

- Beifahrerairbag
- Fahrerairbag
- Kopfairbags vorne
- Seitenairbag

### Licht:

- Ambiente Licht
- LED-Scheinwerfer

### Komfort:

- abgedunkelte Scheiben im Fond
- Abstandswarner
- Android Auto
- Apple CarPlay
- Außenspiegel abklappbar
- Außenspiegel beheizbar
- Außenspiegel elektr.
- Bordcomputer
- Colorverglasung
- Einparkhilfe (PDC) mit Kamera
- Einparkhilfe (PDC) Sensoren hinten
- Elektr. Fensterheber
- Elektr. Fensterheber vorne/hinten
- Fahrersitz höhenverstellbar
- Induktionsladen für Smartphones
- Klimaautomatik
- Lederlenkrad
- Lenksäule einstellbar
- Mittelarmlehne
- Multifunktionslenkrad
- Multimediasystem
- Musikstreaming integriert
- Nichtraucherfahrzeug
- Pollenfilter
- Rücksitzbank geteilt
- Sitzheizung
- Sitzheizung Vordersitze

Autohaus Weil GmbH

Max-Planck-Straße 7 · 61381 Friedrichsdorf

Tel.: 06172 - 59 120 · Fax: 06172 - 59 12 12 · [verkauf@autohaus-weil.de](mailto:verkauf@autohaus-weil.de)

## Vorfürswagen

- Sprachsteuerung
- Tempomat
- Touchscreen
- Volldigitales Kombiinstrument
- Zentralverriegelung
- Zentralverriegelung mit Fernbedienung

### Multimedia:

- AUX-In Anschluss
- Bluetooth Freisprecheinrichtung
- DAB+ Digital Radio
- Freisprecheinrichtung
- Navigationssystem
- Radio/Tuner
- USB Anschluss

### Sonstiges:

- Berganfahrhilfe
- Gepäckraumabdeckung
- LM-Felgen
- Schlüssellose Zentralverriegelung
- Stoßfänger in Wagenfarbe
- Winter-Paket

### Weitere Beschreibung:

Winter-Komfort Paket, Dachlinie in Rot, Batterie, V2L-Adapter zum Anschluss von externen Elektrogeräten, Zweifarblackierung, OpenR link Infotainmentsystem 10, 1-Zoll mit Navi, Dach nicht in Wagenfarbe, Advanced Driving Assist-Paket, KIT2, Voll-LED-Scheinwerfer LED Pure Vision, Geräuschsimulator, Standardlackierung ohne Aufpreis, Fernlichtassistent, Zentralverriegelung mit Fernbedienung, 18-Zoll-Bereifung, Elektrische Fensterheber vorne mit Impulsschaltung und Klemm, Elektrische Fensterheber hinten mit Impulsschaltung und Klemm, Stark getönte Heck- und Seitenscheiben hinten, Heckscheibe beheizbar, Ambientebeleuchtung vorne, Fahrer- und Beifahrerairbag, Stoffpolsterung recyclet in Jeansblau, 3 Kopfstützen in der 2. Sitzreihe, Fahrersitz höhenverstellbar, Rücksitzbank 60/40 teilbar, Elektronische Bremskraftverteilung, Adaptiver Tempopilot, Seitenairbags und Windowbags vorne, 3-Punkt-Sicherheitsgurte auf allen Plätzen der Rücksitzbank, 2 USB-C Anschlüsse vorne, ISOFIX-i-Size-Kindersitzbefestigung, Innenspiegel automatisch abblendend, Mittelkonsole mit Staufach und Mittelarmlehne, Beifahrerairbag deaktivierbar, Induktive Smartphoneladefläche, Sicherheitsabstand-Warner, LED-Tagfahrlicht, Elektronisches Stabilitätsprogramm (ESP) mit Berganfahrhilfe, 18-Zoll Leichtmetallräder Techno, Reifenreparaturset, Außenspiegel in Schwarz, 2 Rückfahrleuchten, eCall-Notrufsystem, Connected Services, Rückfahrkamera, Einparkhilfe hinten, Außenspiegel elektr. einstell- beheiz- und anklappbar, MULTI-SENSE mit Ambientebeleuchtung zur individuellen Einste, Digitales Tachodisplay 10-Zoll, Klimaautomatik, Elektronische Parkbremse mit Autohold, Dachlinie in Schwarz, Lenkrad in Lederoptik, Gurtwarner, Licht- und Regensensor, Wärmepumpe, Spurhalteassistent, AC 11kW / DC 100kW On-board Charger, Ladekabel Mode 3, Pollenfilter, Kabellose Smartphone-Integration via Android Auto(TM) und Ap, Keycard Handsfree, OpenR link Infotainmentsystem 101-Zoll mit Navigation inte, Müdigkeitswarner, Ladestandsanzeige Motorhaube, Notbremsassistent mit Fußgängererkennung und Kreuzun

Autohaus Weil GmbH

Max-Planck-Straße 7 · 61381 Friedrichsdorf

Tel.: 06172 - 59 120 · Fax: 06172 - 59 12 12 · [verkauf@autohaus-weil.de](mailto:verkauf@autohaus-weil.de)

Für die inhaltliche Richtigkeit der Darstellung wird keine Haftung übernommen. Es handelt sich nicht um ein konkretes annahmefähiges Angebot. Zwischenverkauf der Produkte vorbehalten. Verbindliche Informationen nur bei Ihrem Partner Autohaus Weil GmbH.